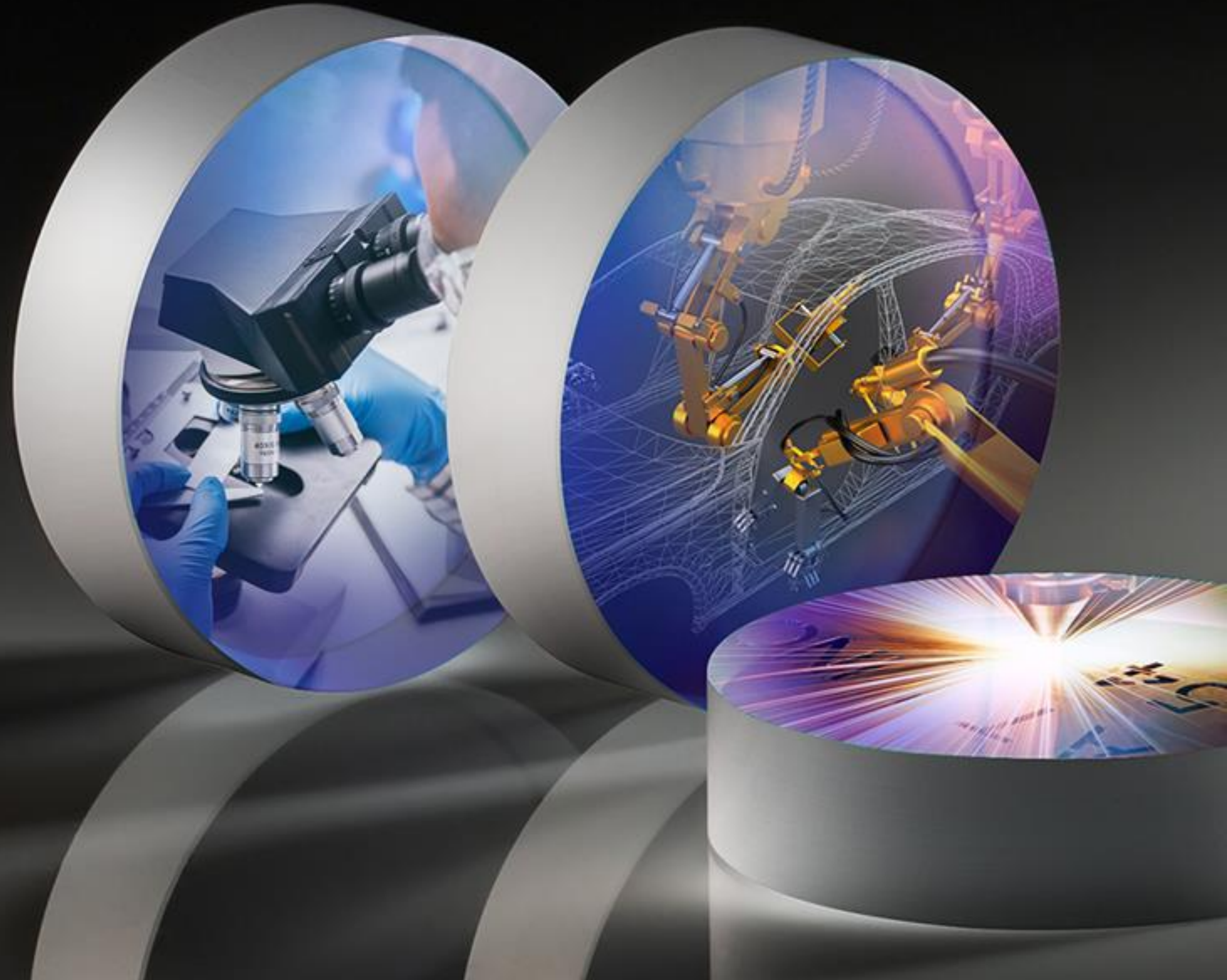


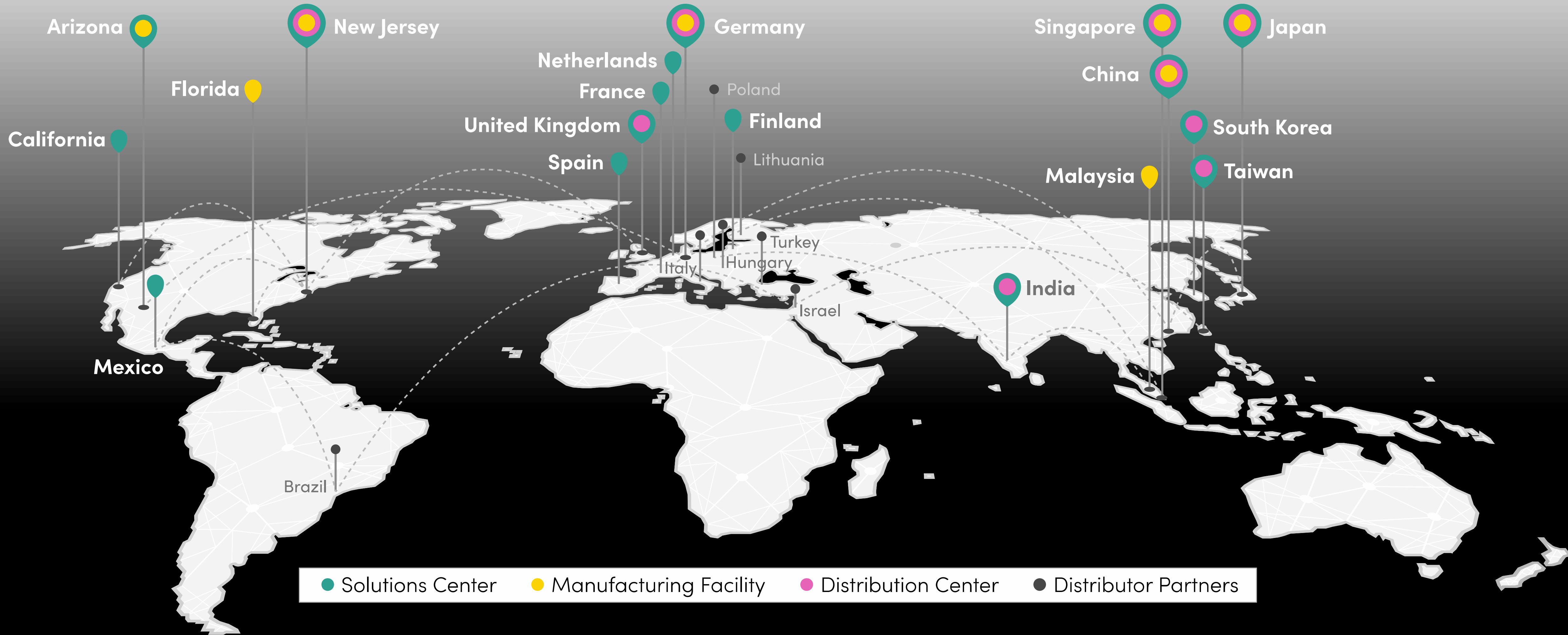


扎根中国：Edmund Optics 全球化布局及本土化策略

Presented by
Corrine Lee 李阳
Date : Sep.2024



全球化布局



Edmund Optics 中国

- **成立时间：**
 - 1996 于上海成立办公室，开展中国的供应链相关业务；
 - 2005年成立深圳工厂，逐步发展成为集研供产销一体的光学公司。
- **深圳工厂概况：**
 - **总人数：**为140人（含供应链/工程/品质/生产/销售），其中工程人员为22人；
 - **主要产品：**为成像镜头以及相关产品，产品种类超过800种。最小的产品为直径6mm的牙科成像镜头，最大的产品为1m长，23KG的成像设备；
 - **认证：**ISO 9001(2011年) 以及ISO 14064-1 温室气体排放（2023）；
 - **主要客户：**美国、德国、日本、韩国、新加坡、中国、印度等。行业涉及工业自动化，生命科学、测绘测量、研发等；



M12 S-Mount Lenses



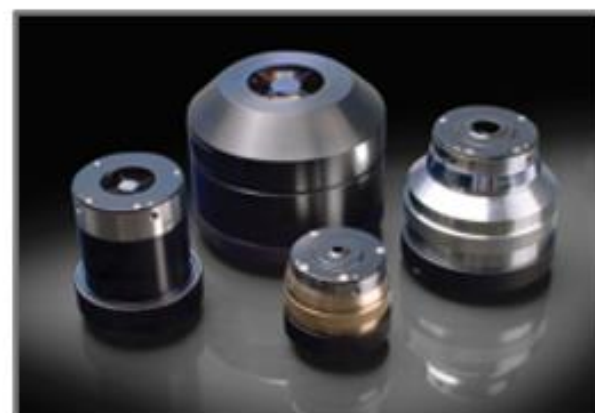
Fixed Focal Length Lenses



Telecentric Lenses



Zoom Lenses



Fixed Magnification Lenses



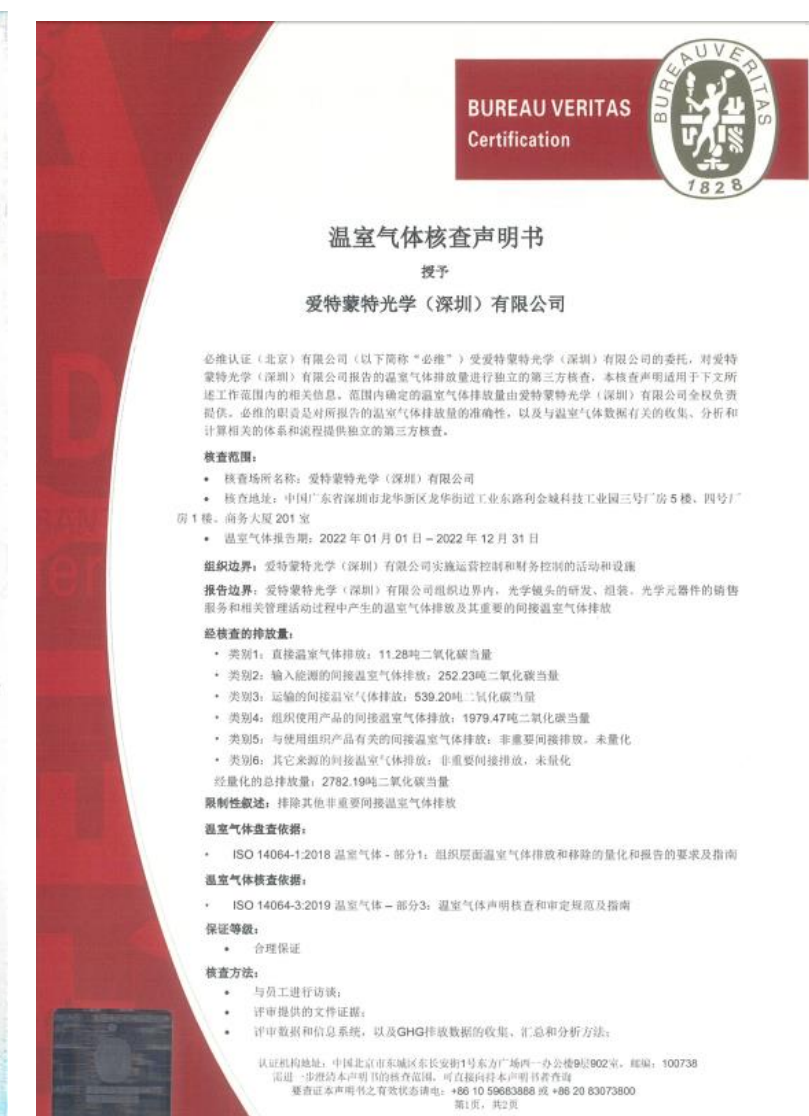
Infinity Corrected Objectives



Class 1K cleanliness Factory



ISO certification



Edmund Optics 中国工程服务

- **专业人员团队**

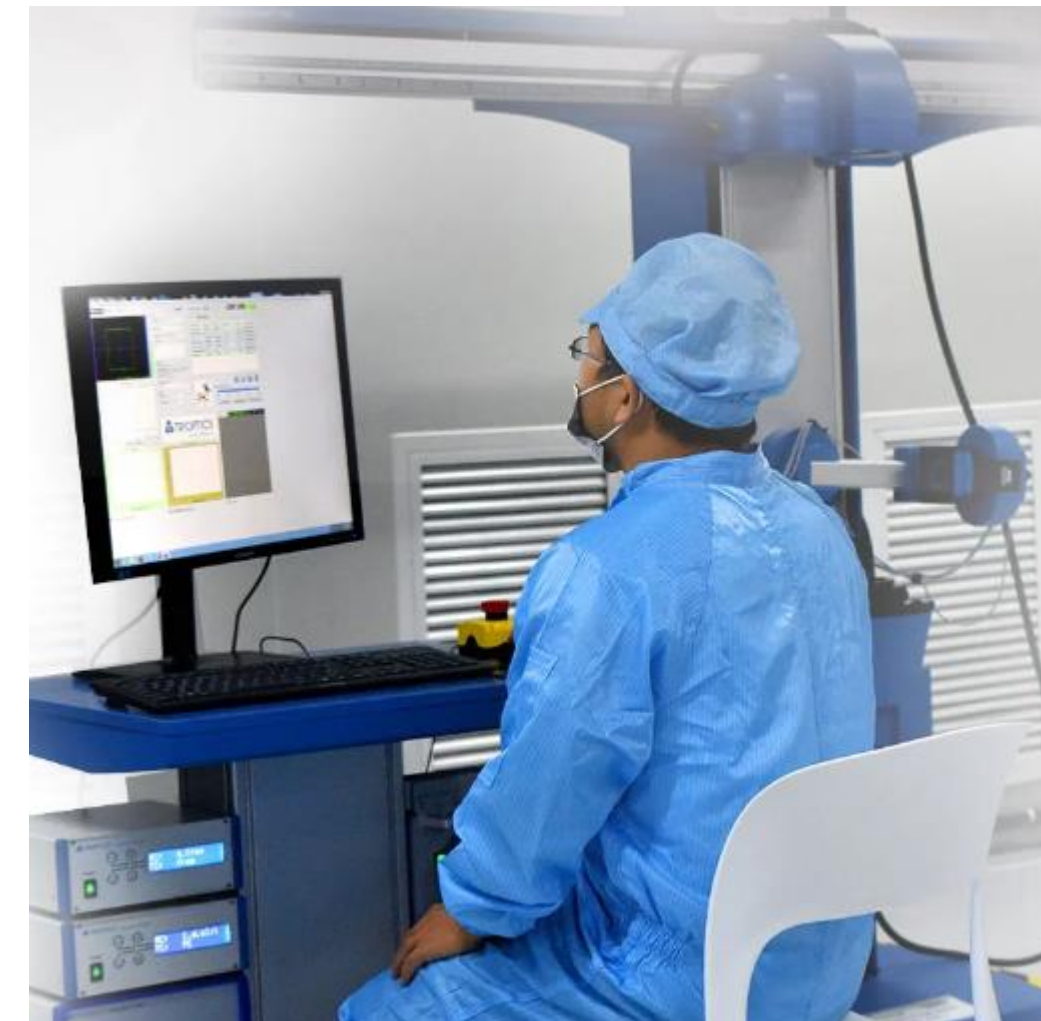
- **丰富的行业经验**：中国工程团队共22人（涵盖光学设计/机械设计/项目管理/设备&测试/生产工程），最长行业年限为>25年，团队平均行业年限超10年；
- **全球共享工程资源**：EO 分别在美国/德国/中国建立了设计中心，并拥有在光学、光机、电子、系统集成、应用、环境、研发等各个领域的专家团队，竭诚为全球各地的客户提供优质的工程服务；

- **专业软件/技术**

- **软件**：专业的软件覆盖光学设计/光机设计/杂光分析/热分析/光学设备软件开发等；
- **技术**：消热差/加固（Ruggedization)/电子集成（Liquid lens & ESD）/自主对准&补偿（Active Alignment & Compensation）/非球镜片在成像镜头的应用等；

- **专业设备**

- **主要光学设备**：Trioptics Image Master HR(MTF) 3pcs/ Trioptics OptiCentric 3D / Zygo/ Perkin Elmer λ 1050/ Trioptics Super-spherometer HR/ Trioptics OptiCentric etc...
- **主要机械设备**：CMM(HEXAGON Inspector plus)/ 中图快速影像测量仪 etc
- **主要环境测试设备**：Temperature/humidity chamber Thermotron/ Shock & Vibration tester Vibration 4600 etc...
- **自我研发设备**：依据客户的需求开发专业设备以满足客户需求；



本土化品牌介绍-麒望

“麒望”品牌初衷

- Edmund Optics® 为秉持“在中国，为中国”的策略而设立的专属成像品牌。

品质优势

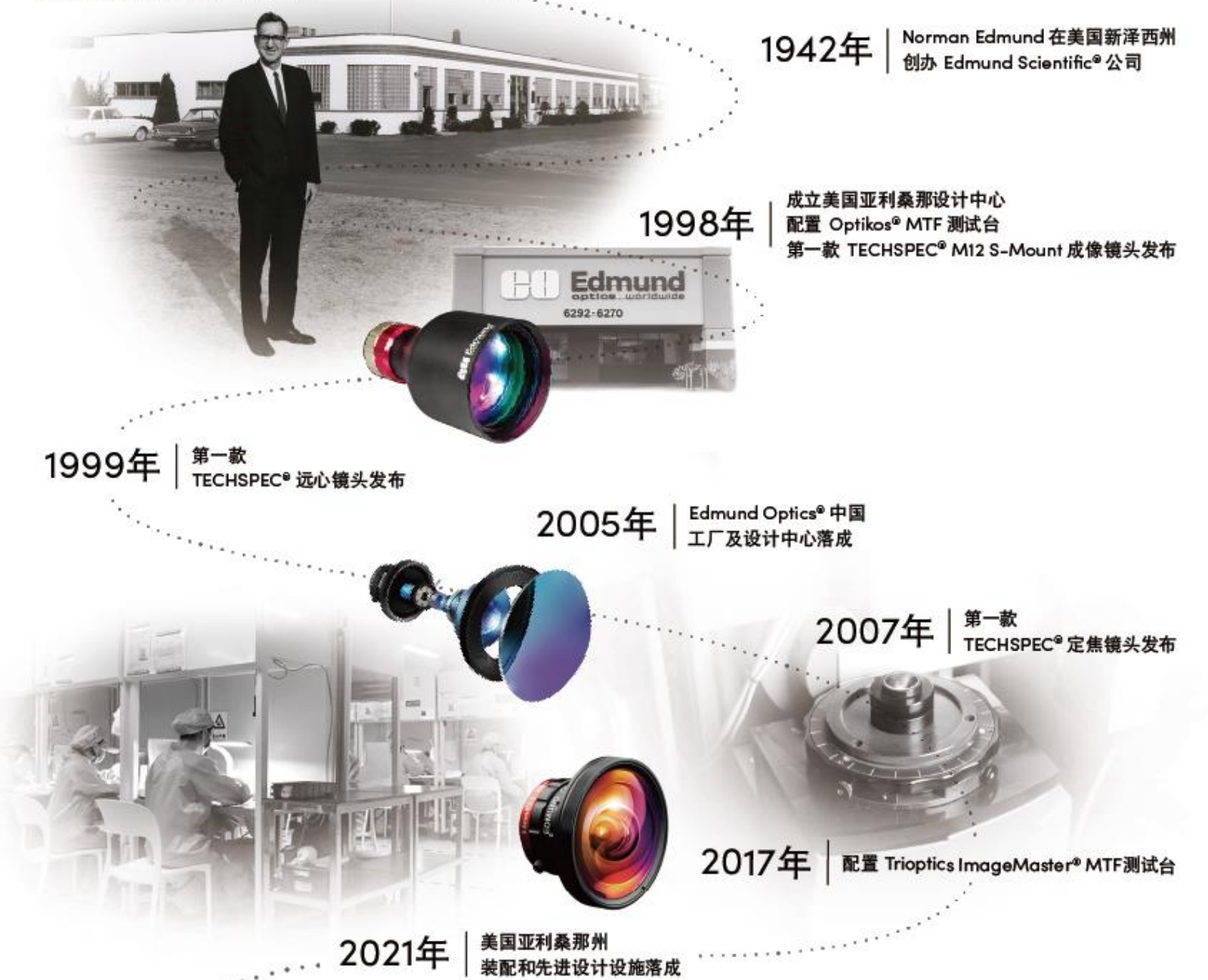
- 以近 30 年的本土设计、测量和生产团队的丰富经验为依托
- 100% 出厂检验确保每批次镜头的品质稳定
- ROHS, REACH 以及 ISO 14064-1 温室气体管理认证

成本 & 时间优势

- 充分优化本土供应链效能以确保产品的价格优势
- 免费样品试用以及定制化测试服务可减少您的项目开发风险和时间成本
- 定制需求的快速响应以及快速修改服务可帮助您快速完成原型制作



我们的发展历程



2024年 | 在中国推出成像子品牌“麒望”

我们期待能为您提供帮助！

Edmund Optics China

欢迎莅临我们的展位：**1A78**

官网：www.edmundoptics.cn

电话：0755-8435 5459

邮箱：chinasales@edmundoptics.cn

关注我们



技术支持

